

MANIACCESS

160 ATJ

Plataforma automotriz térmica con brazo articulado

- Altura de trabajo : 16.25 m
- Alcance máximo : 9.10 m
- 230 kg incluidas 2 personas
- Motor diesel 45 cv
- Rotación 350°
- 4 movimientos simultáneos
- 4 ruedas motrices
- 4 ruedas directrices
- Marcha lateral



40
segundos

160 ATJ

Altura de trabajo16,25 m
Altura al suelo14,25 m
Alcance de trabajo9,10 m
Alcance de plomo7,15 m
Inclinación del brazo pendular+70°/-70°
Rotación de la cesta+90°/-90°
Rotación de la torreta350°

Capacidad plataforma230 kg
Utilización interior y exterior45 km/h
Dimensiones de la cesta1,80 x 0,80 m
Tiempo de elevación40 s

① **Anchura**2,30 m
 ② **Longitud total**7,00 m
 ③ **Longitud replegada (stockage)**5,00 m
 ④ **Altura**2,37 m
 ⑤ **Altura replegada (stockage)**2,53 m

⑥ **Radio de giro interno**1,32 m
 ⑦ **Radio de giro externo**3,66 m
 ⑧ **Radio de giro con cesta**6,21 m
 ⑨ **Distancia al suelo**42,5 cm
 ⑩ **Batalla**2,20 m
Velocidad de trabajo (km/h)0,8 km/h
Velocidad de translación (km/h)6,0 km/h

Motor
 PERKINS 404 C 2245 cv

Pendiente admisible40%
Desnivel max. autorizado5° ou 9%

Depósito hidráulico54 l.
Depósito diesel52 l.

Neumáticos18"
 4 ruedas motrices, 4 ruedas directrices y macha lateral

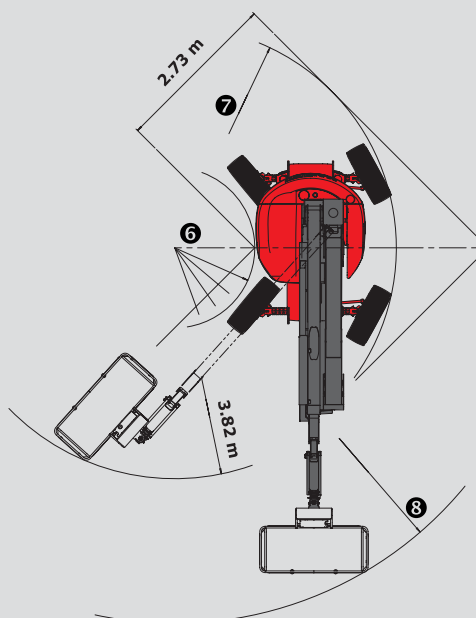
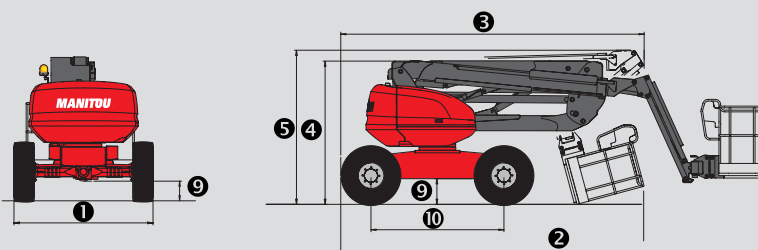
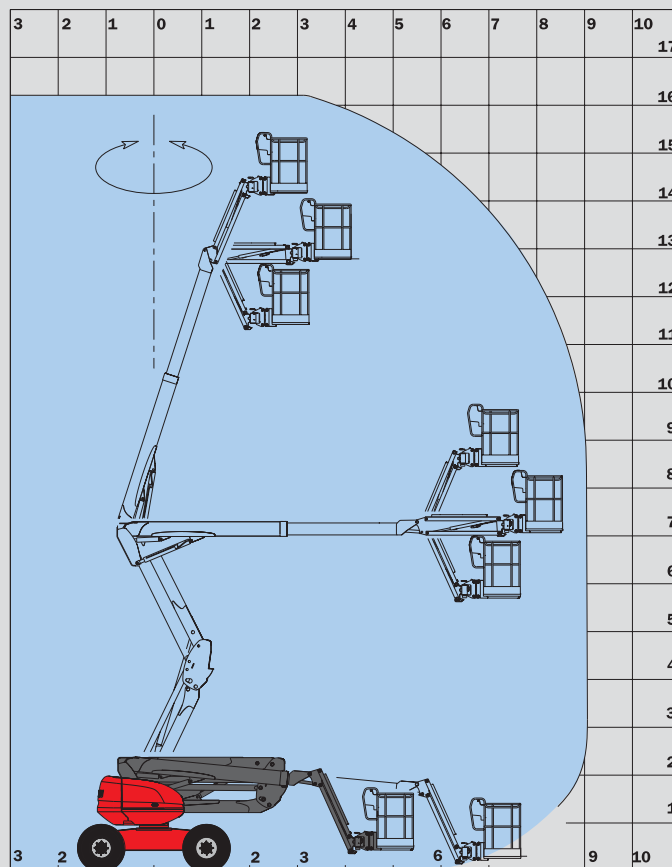
Peso7 450 kg

Equipamiento de serie

- Mandos proporcionales
- 4 movimientos simultaneos
- Neumáticos rellenos de espuma
- Bloqueo de diferencial
- Puente delantero de deslizamiento limitado
- Caja de ayuda al diagnóstico
- Cuenta horas
- Indicador del nivel de carburante
- Avisador sonoro en la cesta
- Girofaro
- Alarma sonora y testigos luminosos de desnivel y sobregarga
- Desbloqueo para desnivel
- Anillas para eslingas
- Bomba de socorro eléctrica
- Prealimentación 230 V
- Pedal hombre muerto
- Caja de herramientas
- Taja de mandos de la cesta (con posibilidad de cierre)

Opciones

- **Cesta ancha** (2,10 m x 0,80 m) con neumáticos 20"
- **Eje oscilante**
- **Rotación continua**
- **Generador embarcado**
- Enchufe 230 V con disyuntor diferencial
- Predisposición para aire comprimido
- Predisposición para agua
- Luz de trabajo
- Pintura especial
- Gran frío - 25°
- Aceite biodegradable
- Señal acústica en todos los movimientos
- Señal acústica para translación
- Neumáticos de 20"
- Tubo de escape con catalizador
- Apaga chispas, válvula de ahogamiento, corta batería
- Arnés de seguridad



El equipamiento presentado en este folleto puede ser de serie, en opción o puede no encontrarse disponible, dependiendo de la versión. Para más información al respecto, contacte con su concesionario MANITOU. Conforme a las directivas de máquinas (en 280) y a las normas del país donde la máquina es entregada.

